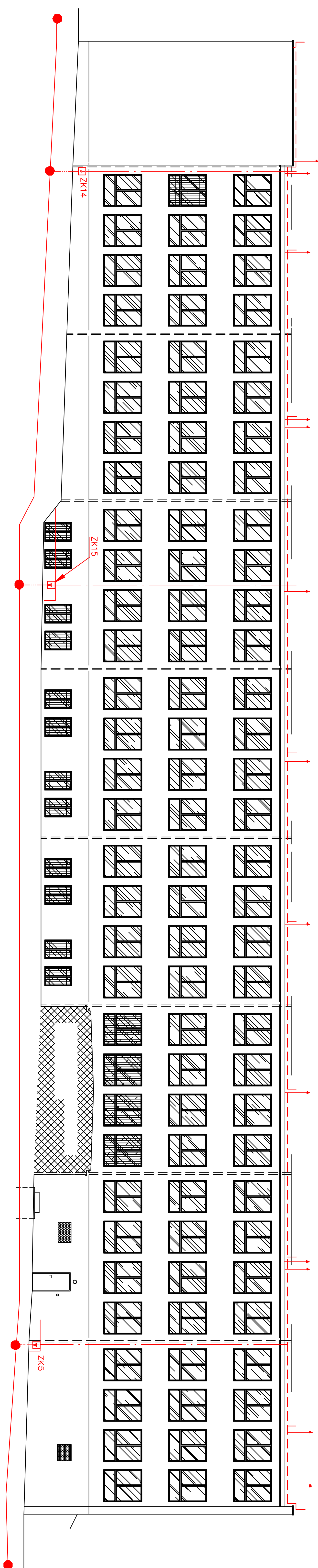


ELEWACJA POŁUDNIOWA (BUDYNEK GŁÓWNY)



- LEGENDA:**
- zwód poziomy
 - przewód odprzewodzący
 - iglica kontrowa
 - otok
 - przewód uziemiający
 - skrzynka kontrolna
 - połączenie spawane

Pracownia Projektowa "MIZAWA" Mirosław Zawartka 41-200 Sosnowiec, ul. Andersa 41			
TEMAT	Projekt instalacji elektrycznej i odgromowej		
OBIEKT	Budynek Szkoły Podstawowej nr 8		
INWESTOR	Szkoła Podstawowa nr 8, 42-500 Będzin, ul. Orla 4		
BRANŻA	elektryczna	IMIĘ NAZWISKO	NR UPR. BUD.
DATA	05-2015r	mgr inż. Michał Błaż	
OPERACJONAL	inż. Przemysław Rak		
PROJEKTOWAL	1:100	tech. Janusz Błaż	698/KA/94
SPRAWDZIL		mgr inż. Tomasz Kilian	SLK/0757/PWE0/05
NR RYS	3/5	Schemat montażowy instalacji odgromowej-elewacja	
			NUMER STRONY